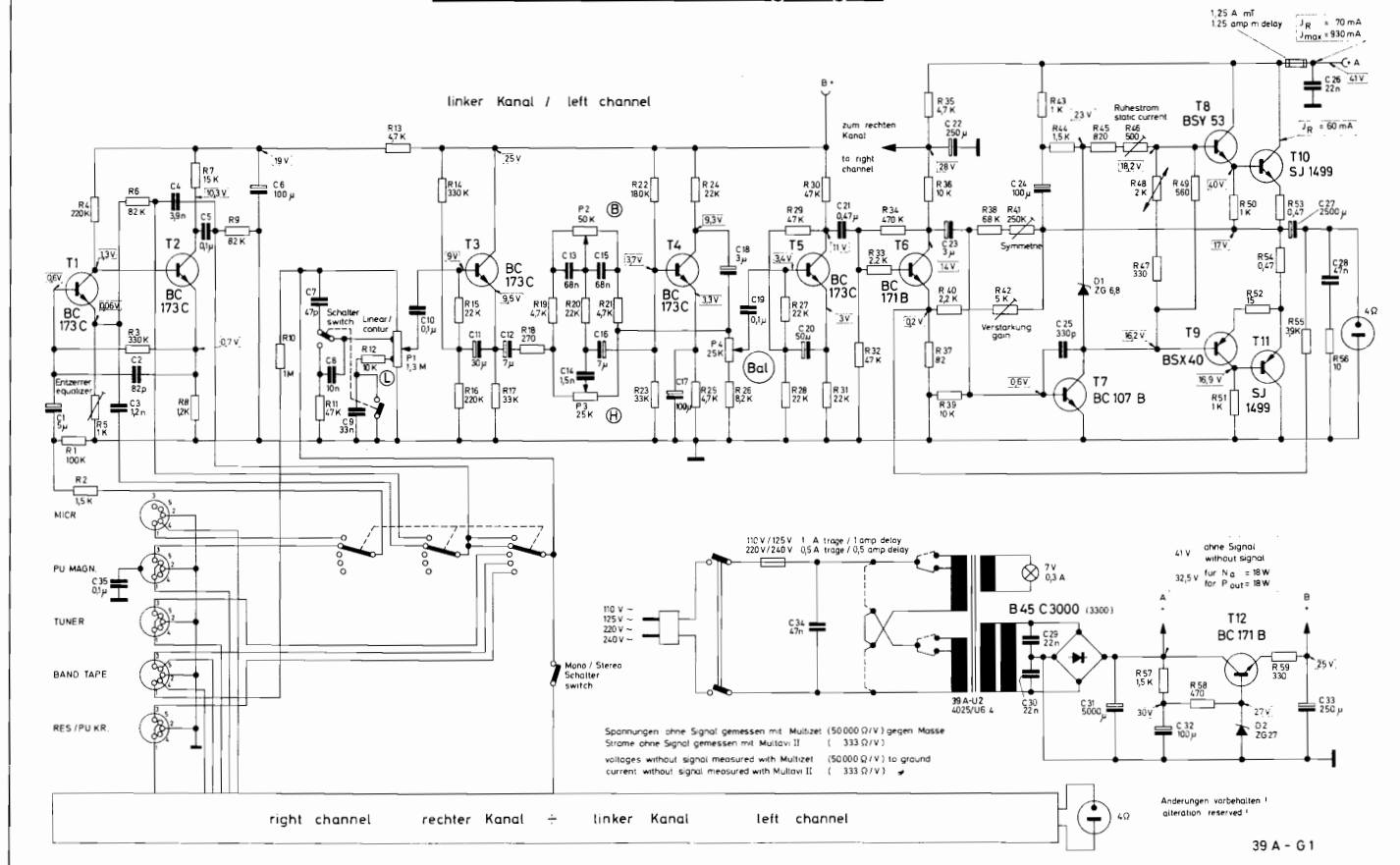


Schaltschema TV 40 wiring diagram



Datos técnicos

Potencia de salida:

(medida con 4 Ω)

| | |
|-------------------------------------|----------------|
| música | 2 x 24 W |
| señal senoidal | 2 x 18 W |
| Margen de potencia según DIN 45 500 | 15 Hz y 40 kHz |
| Distorsión armónica medida con 15 W | |
| Señal senoidal y 1000 Hz | $\leq 0,3 \%$ |

Entradas:

| | |
|-------------------------------------|-----------------------------|
| cápsula magnética ecualizada | Sensibilidad |
| según CCIR | 4 mV sobre 47 k Ω |
| micrófono, lineal | 3 mV sobre 47 k Ω |
| magnetófono, lineal | 350 mV sobre 470 k Ω |
| radio, lineal | 350 mV sobre 470 k Ω |
| reserva, cápsula de cristal, lineal | 350 mV sobre 470 k Ω |

Alcance:

| | |
|--|--------------------------------|
| medido con controles de tono en respuesta plana | de 10 Hz a 45 kHz $\pm 1,5$ dB |
|--|--------------------------------|

Controles de tono:

| | |
|--------|----------------------|
| graves | ± 17 dB a 40 Hz |
| agudos | ± 17 dB a 18 kHz |

Control de volumen:

con regulación fisiológica
desconectable

Control de balance:

alcance, 12 dB

Interruptor estéreo / mono

Salidas:

| | |
|---|-----------------|
| 2 tomas de altavoz separadas para impedancias de | 4 — 16 Ω |
|---|-----------------|

Relación señal / ruido:

| | |
|-----------------------------------|--------------|
| referida a $N_s = 2 \times 50$ mW | ≥ 50 dB |
| en todas las tomas | |
| referida a potencia nominal, | ≥ 77 dB |
| tomas de alto ohmioaje | |
| referida a potencia nominal, | ≥ 60 dB |
| tomas de bajo ohmioaje | |

Separación entre canales:

| | |
|-----------|--------------|
| a 1000 Hz | ≥ 45 dB |
|-----------|--------------|

Absorción de energía:

aprox. 80 VA

Tensiones de red:

110 / 125 / 220 / 240 V

Fusibles:

| | |
|------------------|------------------------|
| para 220 / 240 V | 0,5 A. de alta inercia |
| para 110 / 125 V | 1,0 A. de alta inercia |

Equipo

Alimentación:

1 rectificador silicio
1 transistor silicio
1 diodo "Zener"

Preamplificador:

4 transistores silicio

Amplificador de regulación:

6 transistores silicio

Amplificador final:

8 transistores silicio
4 transistores silicio
2 diodos "Zener"
2 fusibles 1,25 A.
de inercia media
para asegurar la etapas finales

Dimensiones:

420 x 108 x 285 mm.

Peso:

6,5 Kgrs.

El amplificador supera en todos los valores de medición las exigencias, según DIN 45 500, previstas para aparatos de Alta Fidelidad.