

Service  
Service  
Service



4562A

NOTES:

# Service Manual

## GB TECHNICAL DATA

Mains voltage : 110-127-220-240V;50/60 Hz  
Power consumption (maximum) : 13,5 W  
Output power (d = 10 %) : 2x2,5 W  
P.U. heads : GP214-GP215  
Loudspeaker box : 22EG0614  
Loudspeaker impedance : 4 Ω  
Input sensitivity Aux : 350 mV/1 MΩ  
Record player : 22GC014

## F CARACTERISTIQUES TECHNIQUES

Tension secteur : 110-127-220-240V;50/60 Hz  
Puissance absorbée (maximum) : 13,5 W  
Puissance de sortie (d = 10 %) : 2x2,5 W  
Têtes de P.U. : GP214-GP215  
Boîtier haut-parleur : 22EG0614  
Impédance haut-parleur : 4 Ω  
Sensibilité d'entrée Aux : 350 mV/1 MΩ  
Tourne-disque : 22GC014

## I DATI TECNICI

Tensione di rete : 110-127-220-240V;50/60 Hz  
Potenza assorbita (massima) : 13,5 W  
Potenza d'uscita (d = 10 %) : 2x2,5 W  
Testine P.U. : GP214-GP215  
Cassette acustiche : 22EG0614  
Impedenza dell'altoparlante : 4 Ω  
Sensibilità d'ingresso Aux : 350 mV/1 MΩ  
Giradischi : 22GC014

## S TEKNISKA DATA

Nätspänning : 110-127-220-240V;50/60 Hz  
Strömförbrukning (max) : 13,5 W  
Uteffekt (d = 10 %) : 2x2,5 W  
Pick-up huvuden : GP214-GP215  
Högtalarlåda : 22EG0614  
Högtalarimpedans : 4 Ω  
Ingångskänslighet "aux" : 350 mV/1 MΩ  
Skivspelare : 22GC014

## N TEKNISKE DATA

Nettspenninger : 110-127-220-240V;50/60 Hz  
Effektforbruk (maksimum) : 13,5 W  
Utgangseffekt (d = 10 %) : 2x2,5 W  
P.U.-hoder : GP214-GP215  
Høytalerkabinett : 22EG0614  
Høytalerimpedans : 4 Ω  
Ingangsfølsomhet "aux" : 350 mV/1 MΩ  
Platespiller : 22GC014

## NL TECHNISCHE GEGEVENS

Netspanning : 110-127-220-240V;50/60 Hz  
Opgenomen vermogen (maximum) : 13,5 W  
Uitgangsvermogen (d = 10 %) : 2x2,5 W  
P.U. koppen : GP214-GP215  
Luidsprekerkast : 22EG0614  
Luidsprekerimpedantie : 4 Ω  
Ingangsgevoeligheid Aux : 350 mV/1 MΩ  
Platenspeler : 22GC014

## D TECHNISCHE DATEN

Netzspannung : 110-127-220-240V;50/60 Hz  
Leistungsaufnahme (maximal) : 13,5 W  
Ausgangsleistung (d = 10 %) : 2x2,5 W  
P.U.-Köpfe : GP214-GP215  
Lautsprechergehäuse : 22EG0614  
Lautsprecherimpedanz : 4 Ω  
Eingangsempfindlichkeit Aux : 350 mV/1 MΩ  
Plattenspieler : 22GC014

## E DATOS TECNICOS

Tensión de red : 110-127-220-240V;50/60 Hz  
Potencia de consumo (max) : 13,5 W  
Potencia de salida (d = 10 %) : 2x2,5 W  
Cabezas fonocaptoras : GP214-GP215  
Caja de altavoz : 22EG0614  
Impedancia de altavoz : 4 Ω  
Sensibilidad de entrada Aux : 350 mV/1 MΩ  
Tocadiscos : 22GC014

## DK TEKNISKE DATA

Netspændinger : 110-127-220-240V;50/60 Hz  
Strømforbrug (maximum) : 13,5 W  
Udgangseffekt : 2x2,5 W  
Pick-up's : GP214-GP215  
Højttalerbox : 22EG0614  
Højttalerimpedans : 4 Ω  
Indgangsfølsomhed "aux" : 350 mV/1 MΩ  
Pladespiller : 22GC014

## SF TEKNILLISET TIEDOT

Verkköjännite : 110-127-220-240V;50/60 Hz  
Tehontarve (maksimi) : 13,5 W  
Lähtöteho : 2x2,5 W  
Äänipää : GP214-GP215  
Kaiutinkotelo : 22EG0614  
Koväänisimpedanssi : 4 Ω  
Tuloherkkyyks "aux" : 350 mV/1 MΩ  
Levysoitin : 22GC014

Index: CS39364-CS39366

Documentation Technique Service Dokumentation Documentazione di Servizio Huolto-Ohje Manual de Servicio Manual de Serviço



Subject to modification

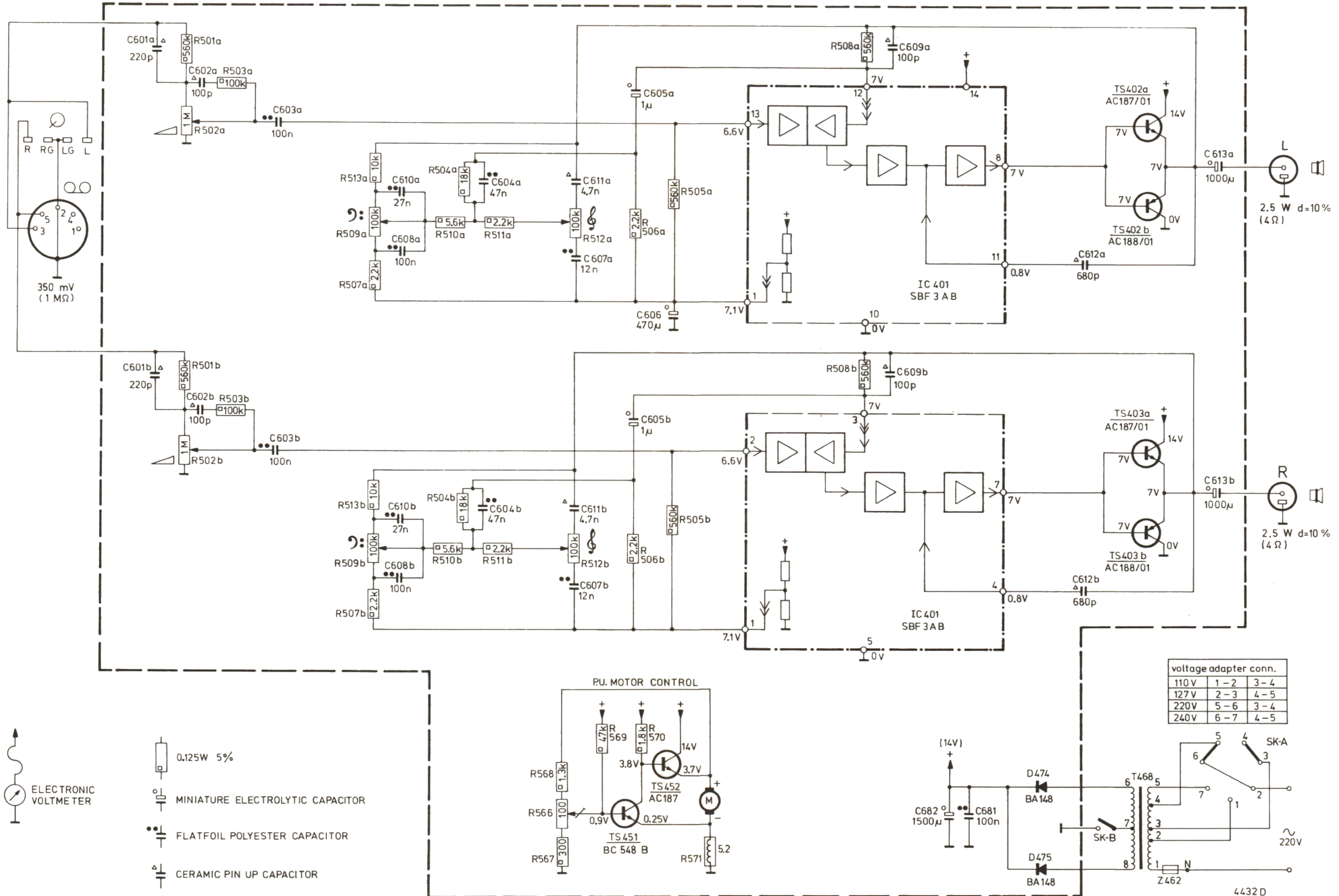
4822 726 11246

Printed in The Netherlands

PHILIPS

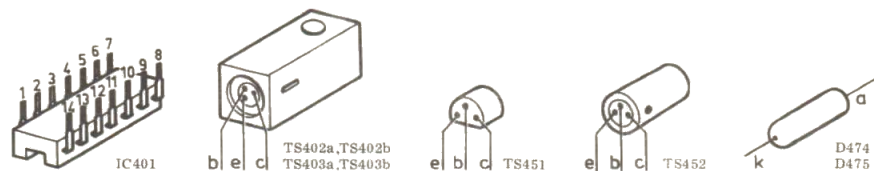
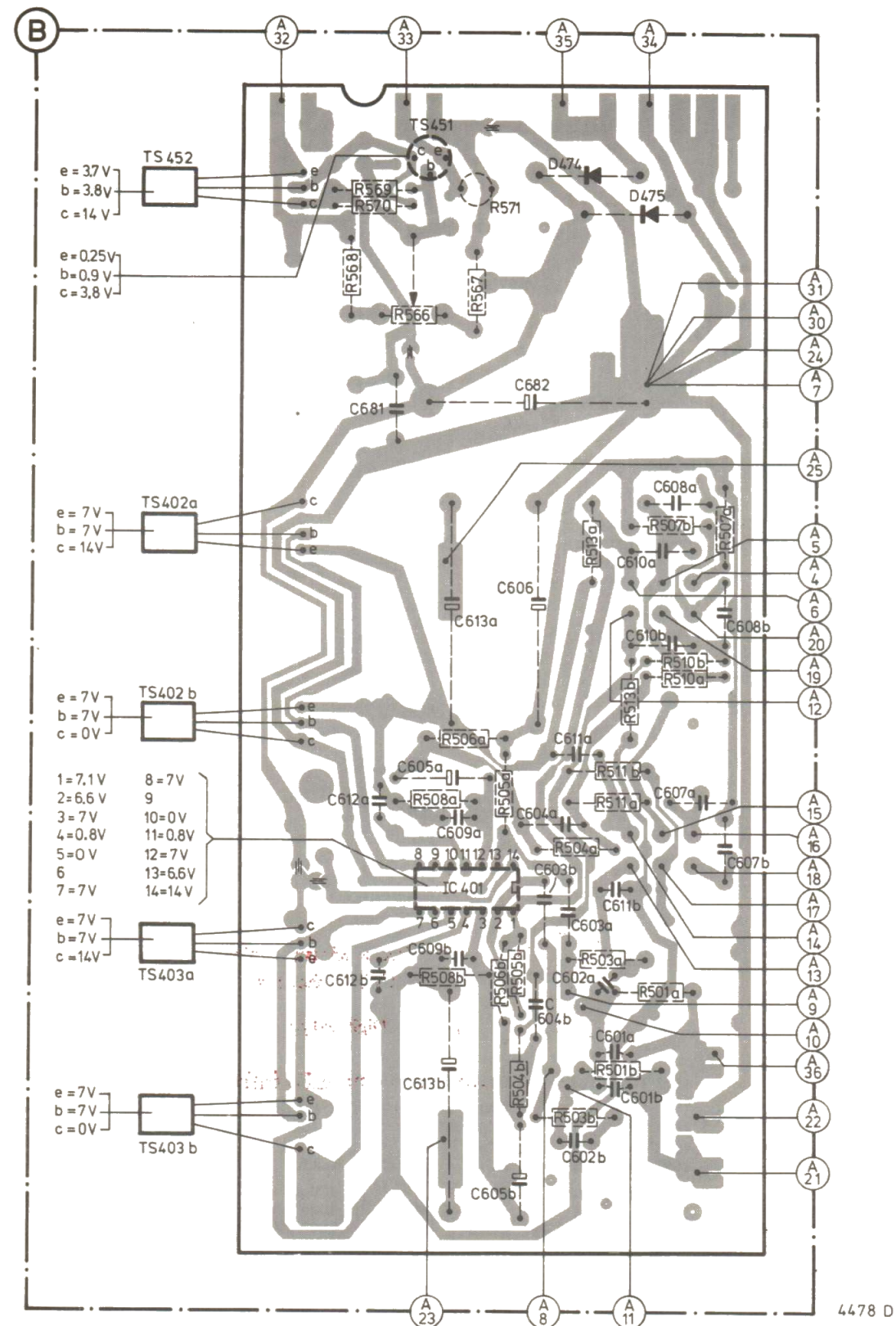
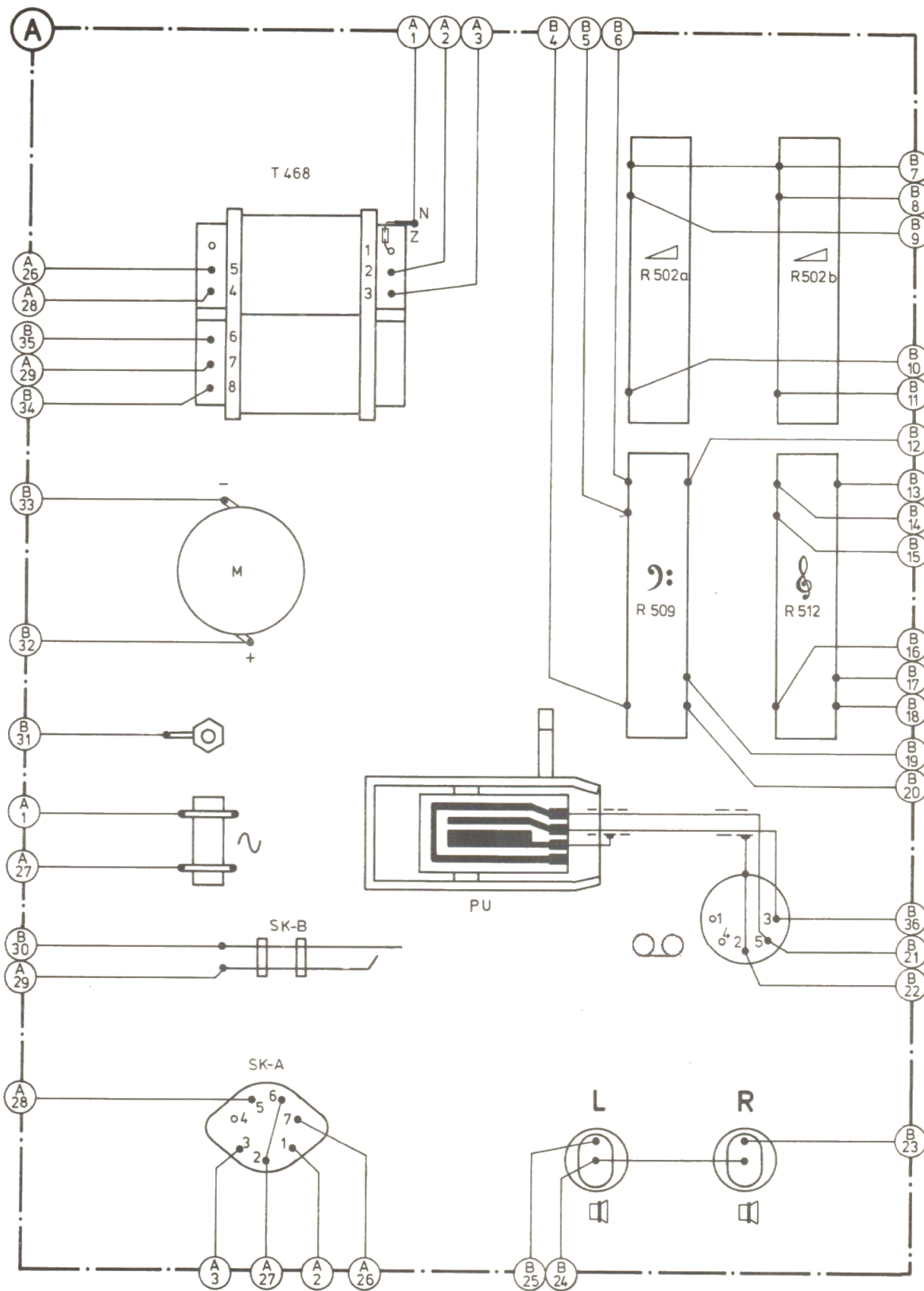
CS39364

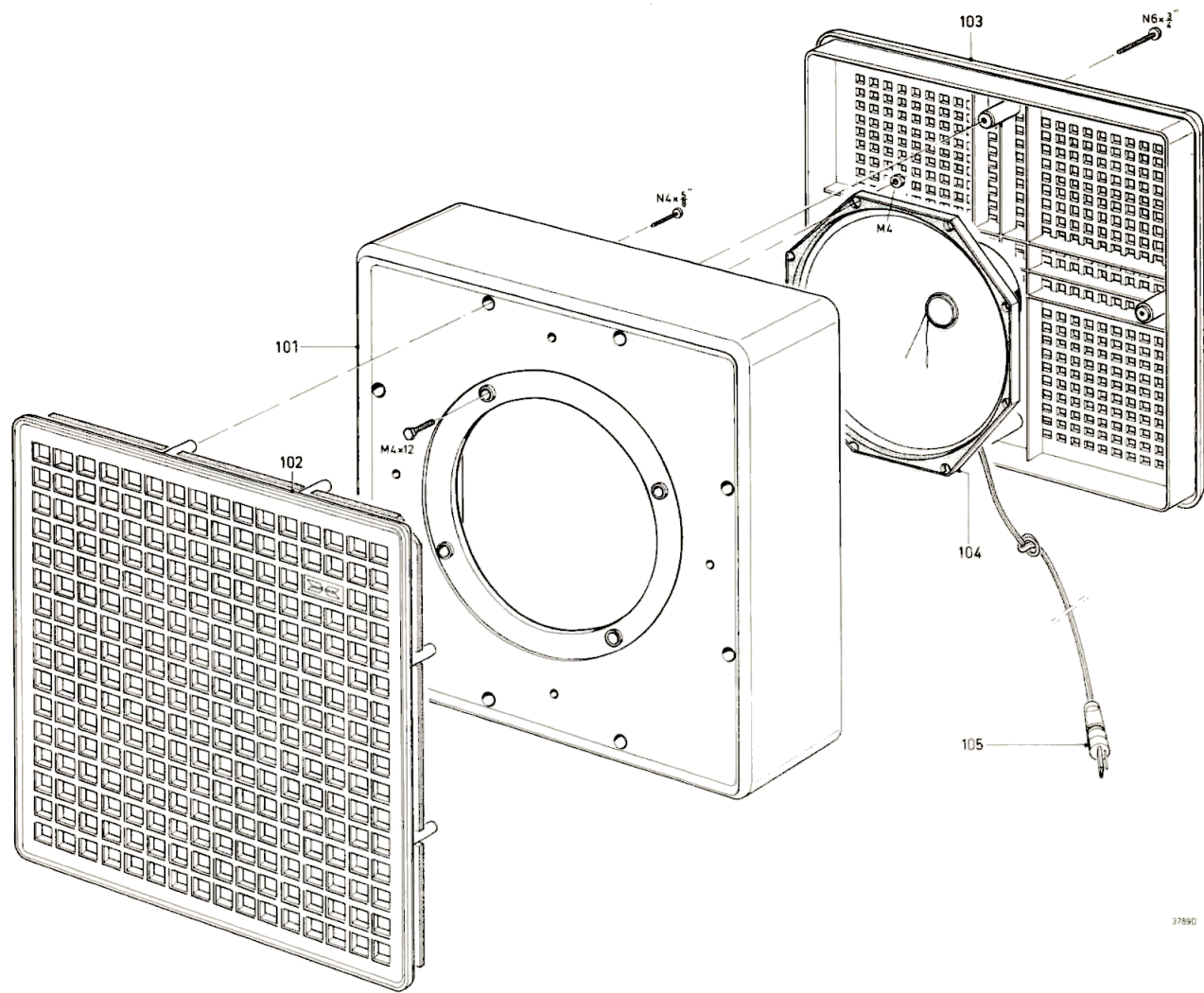
R:	501a 502a 503a 501b 502b 503b	513a 509a 507a 510a 504a 513b 509b 507b 510b 504b	511a 511b	512a 568 566 506a 569 505a 512b 567 506b 570 505b	571	508a 508b								
C:	601a 601b	602a 602b	603a 603b	610a 608a 610b 608b	604a 604b	611a 607a 611b 607b	605a 606 605b	609a 609b	682	681	612a 612b	613a 613b		
MISC:	TS 451,452 M										IC 401	D474 D475	SK-B SK-A	T468 Z462



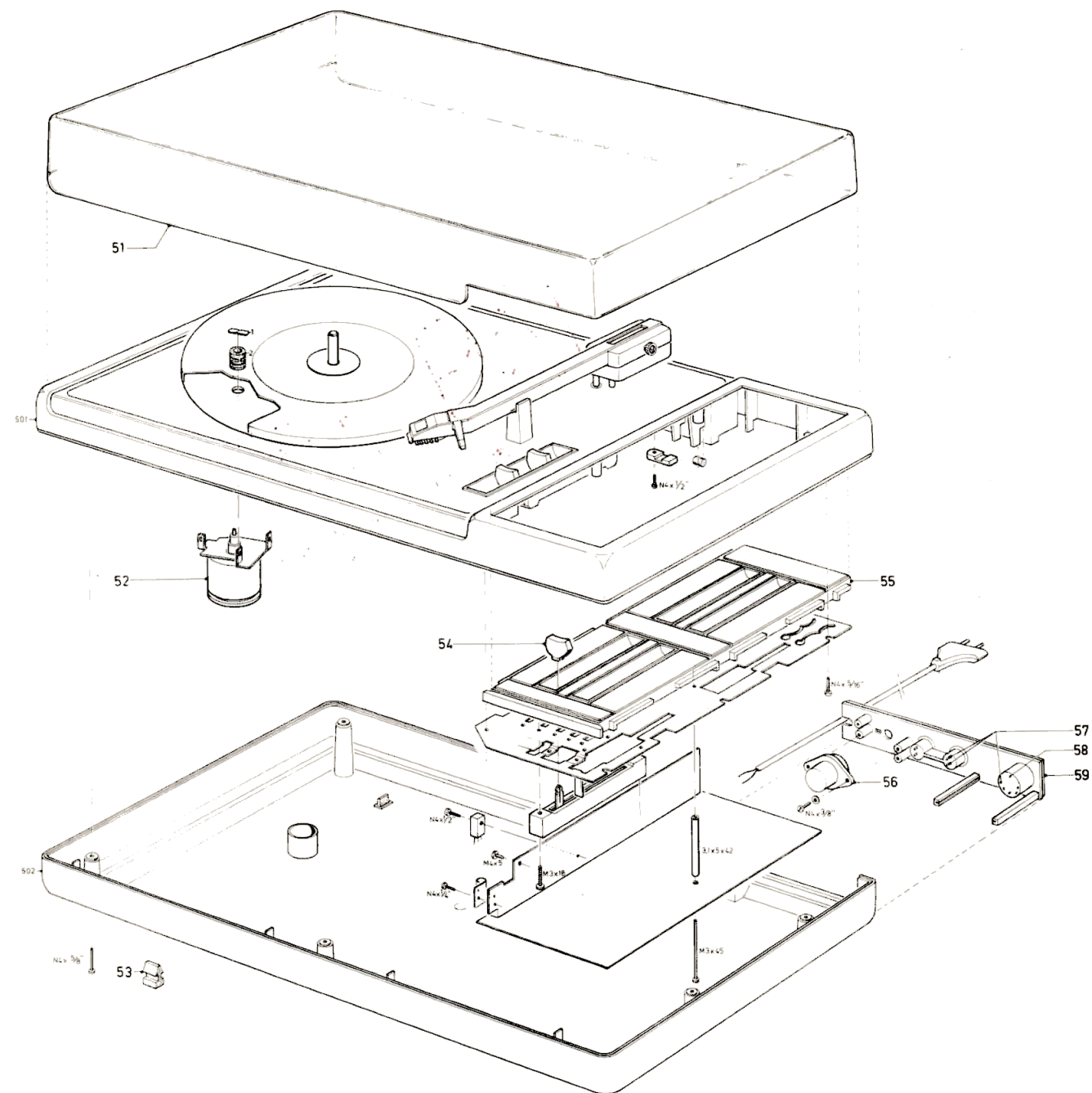


R:	502 a	502 b	568	569	566	567	571	505a,b	513a,b	507a,b
	509	512			508a,b	506a,b		504a,b	511a,b	510a,b
C:			612a,b	681		613a,b	682	606	611a,b	610a,b
						609a,b	604a,b	603a,b	601a,b	607a,b
						605a,b	602a,b			
MISC:	M	SK-A	T 468	SK-B	Z	P.U.	TS452,402a,403a	TS451	D474,475	IC 401
							TS 402 b,403b			





101	4822 444 30203
102	4822 444 40075
103	4822 444 50238
104	4822 240 50072
105	4822 264 30041



T468		4822 145 40157	D474-D475	BA148	5322 130 30256
Z462		4822 252 20007	R502a-R502b	1 M $\Omega$ (log.)	4822 105 10157
SK-A		4822 272 10114	R509-R512	2x100 k $\Omega$ (lin.)	4822 105 10136
SK-Ba		4822 290 80226	R566	100 $\Omega$	4822 101 10108
SK-Bb		4822 290 80225	R571	5.2 $\Omega$	4822 157 50793
M		4822 361 20105	C606	470 $\mu$ F - 10 V	4822 124 20517
IC401	SBF3AB	4822 209 80261	C613a-C613b	1000 $\mu$ F - 10 V	4822 124 20518
TS402a-TS402b	AC187/188/01	5322 130 40319	C682	1500 $\mu$ F - 16 V	4822 124 20525
TS403a-TS403b					
TS451	BC548B	4822 130 40937			
TS452	AC187	5322 130 40314			

1	4822 460 20078
2	4822 325 80123
51	4822 444 30202
52	4822 361 20105
53	4822 462 40016
54	4822 411 60363
55	4822 454 30224
56	4822 272 10114
57	4822 268 20032
58	4822 290 30174
59	4822 402 60456