

SPEAKER SYSTEM

NS-200Ma

SERVICE MANUAL



■ CONTENTS

EXPLODED VIEW	1
PARTS LIST	2
SPECIFICATIONS	2
SCHEMATIC DIAGRAM	3
NETWORK WIRING	3
ATTENUATER CONNECTIONS	3



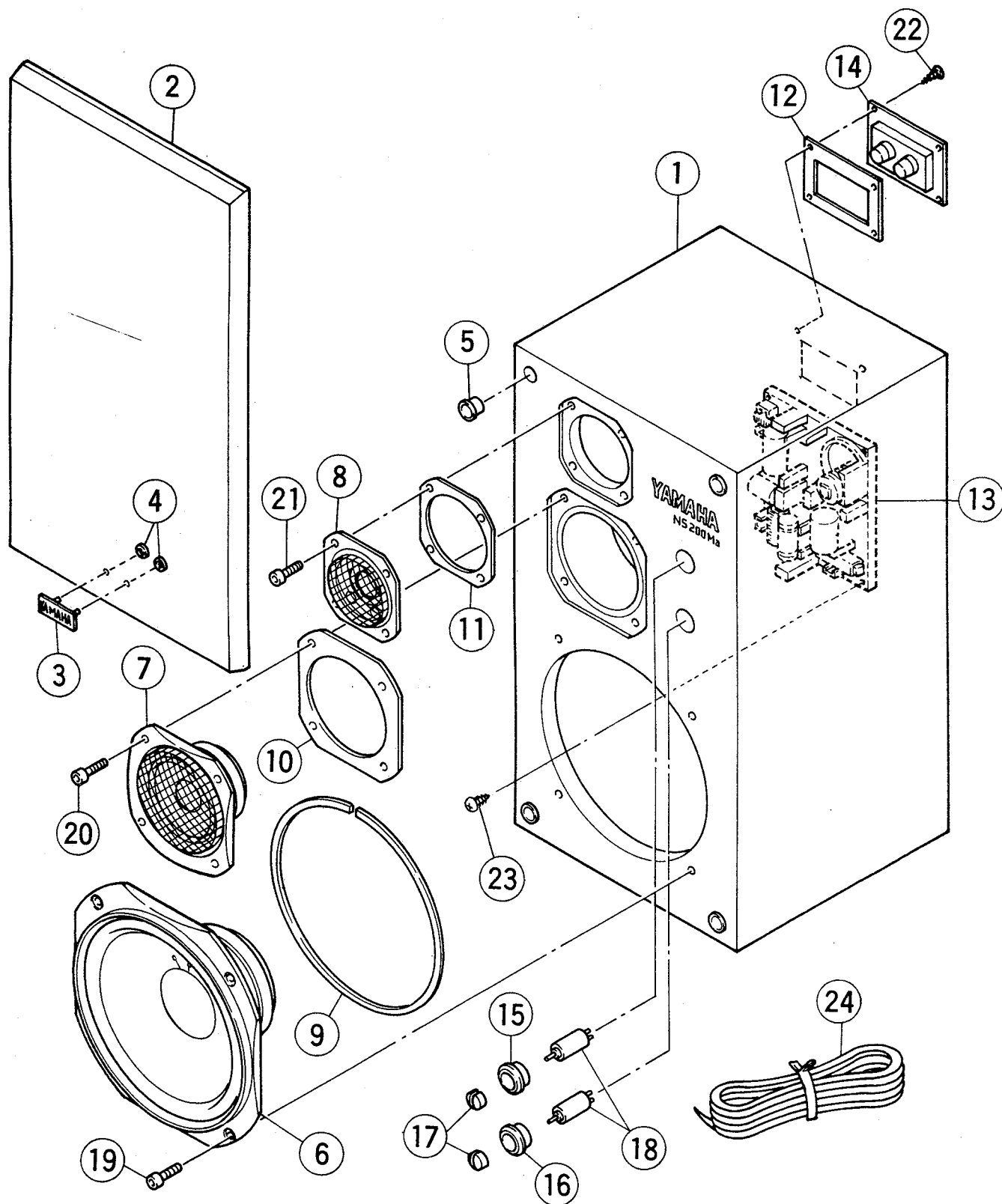
A

B

C

D

E

NS-200Ma**EXPLODED VIEW**

PARTS LIST

Ref. No.	Part No.	Description	部 品 名	Remarks	Common Model	Markets
※ 1	DX 60 09 00	Cabinet (Left)	外 装 (左)			
※ "	DX 60 09 10	" (Right)	" (右)			
※ 2	NB 62 85 80	Front Grille Ass'y	フロントグリル Ass'y			
※ 3	BA 08 78 00	Audio Emblem	オーディオエンブレム		NS-500M	
4	EX 60 00 10	Nut	ス ピ ード ナ ッ ト	Audio Emblem		
5	CB 60 39 20	Holder	ホ ル ダ ー		NS-460	
※ 6	JA 25 36 00	Speaker	ス ピ ー カ ー	Woofer		
※ 7	JA 12 18 00	"	"	Midrange		
※ 8	JA 05 73 00	"	"	Tweeter		
※ 9	CB 64 45 10	Packing	パ ッ キ ン	Woofer		
※ 10	CB 64 45 00	"	"	Midrange		
11	CB 06 81 70	"	"	Tweeter	NS-690 II	
12	CB 64 34 40	"	"	SPターミナル		
※ 13	NW 06 13 00	Network Ass'y	ネットワーク Ass'y			
14	LA 00 57 20	Speaker Terminal	スピーカーターミナル			
※ 15	CB 64 42 00	Attenuater Case	アッテネーターケース	(HIGH)		
※ 16	CB 64 45 20	"	"	(MID)		
※ 17	CB 64 42 10	Knob, Attenuater	アッテネーターつまみ			
18	HY 00 15 30	Attenuater	ア ッ テ ネ ー タ ー			
19	EZ 30 82 50	Hexagonal Hall Bolt	六角穴付ボルト	Woofer		
20	EZ 00 12 60	"	"	Midrange		
21	EZ 00 12 50	"	"	Tweeter		
22	ER 33 51 36	Oval Head Wood Screw	丸 皿 木 ネ ジ	SPターミナル, PACK		
23	EX 60 02 70	Round Head Wood Screw	丸木ネジ(真ちゅう)	Network		
24	MZ 08 25 40	Speaker Cord	ス ピ ー カ ー コ ード		NS-200M	
※ L-1	GD 30 20 20	Coil	コ イ ル			
※ L-2	GD 30 20 30	"	"			
※ L-3	GD 30 20 40	"	"			
※ L-4	GD 30 20 50	"	"			
※ C-1	UM 15 74 70	Electrolytic Cap.	B P コ ン			
※ C-2	UM 15 71 80	"	"			
C-3	FR 11 63 50	Metalized Paper Cap.	M P コ ン			
C-4	FR 11 62 70	"	"			

※ New Parts (新規部品)

SPECIFICATIONS

Type	3-way, 3-speaker acoustic suspension
Speakers	Woofer 25cm (10") Cone (JA2536)
	Midrange 10cm (4") Cone (JA1218)
	Tweeter 3cm (1-1/4") Dome (JA0573)
Nominal Input	100W
Music Input	200W

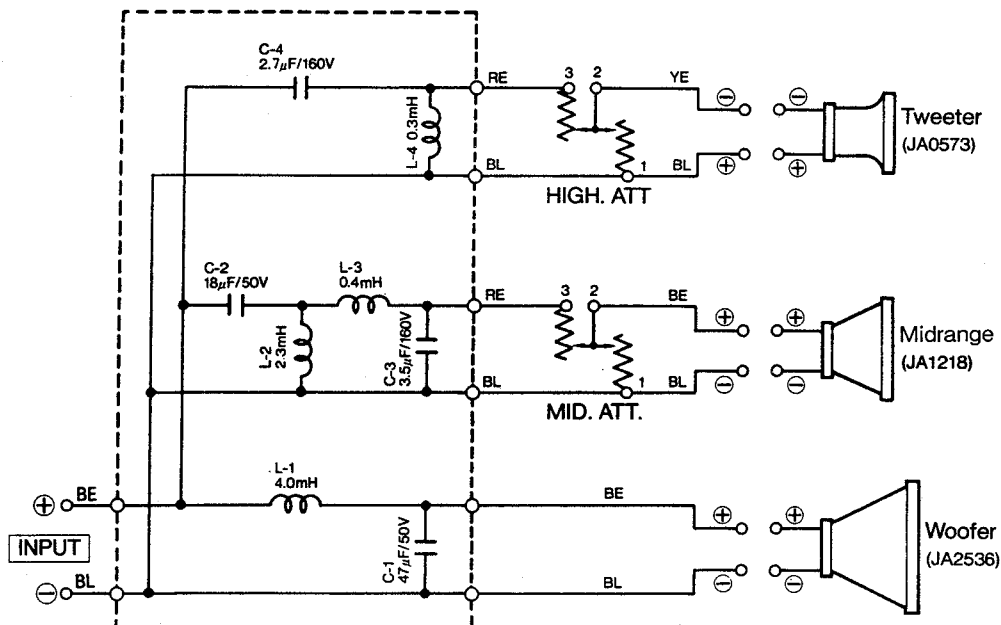
Efficiency	90dB/W/m
Frequency Response	50~20,000Hz
Nominal Impedance	6 ohms
Crossover Frequency	Mid 800Hz(12dB/oct.) High 5kHz(12dB/oct.)
Dimensions(W×H×D)	320×585×325.5mm (12-3/4"×23-3/8"×13")
Weight	16.5kg (36lbs. 5oz.)
Accessory	Speaker cord×1 per unit

*Specifications subject to change without notice.

SCHEMATIC DIAGRAM

WIRE COLOR ABBREVIATIONS

BL ▶ Black	VI ▶ Violet
BR ▶ Brown	GY ▶ Gray
RE ▶ Red	WH ▶ White
OR ▶ Orange	GG ▶ Light Green
YE ▶ Yellow	SB ▶ Light Blue
GR ▶ Green	PK ▶ Pink
BE ▶ Blue	



NETWORK WIRING

ATTENUATOR CONNECTIONS

